

**АДМИНИСТРАЦИЯ НОВОИВАНОВСКОГО СЕЛЬСКОГО ПОСЕЛЕНИЯ
НОВОПОКРОВСКОГО РАЙОНА**

РАСПОРЯЖЕНИЕ

01.11.2017

№103-р

станция Новоивановская

**Об утверждении паспортов благоустройства
общественных территорий
Новоивановского сельского поселения
Новопокровского района**

В соответствии с постановлением Правительства Российской Федерации от 10 февраля 2017 года №169 "Об утверждении Правил предоставления и распределения субсидий из федерального бюджета бюджетам субъектов российской Федерации на поддержку государственных программ субъектов Российской Федерации и муниципальных программ формирования современной городской среды", на основании постановления администрации Новоивановского сельского поселения Новопокровского района от 21.08.2017 года № 83 " Об утверждении Порядка инвентаризации благоустройства дворовых территорий, общественных территорий, территорий индивидуальной жилой застройки и территорий в ведении юридических лиц и индивидуальных предпринимателей Новоивановского сельского поселения Новопокровского района":

1. Утвердить:

1.1. Паспорт благоустройства общественной территории парка по улице Красной станции Новоивановской по состоянию на 31.10.2017 года (приложение № 1).

1.2. Паспорт благоустройства общественной территории детской площадки по улице Школьной станции Новоивановской по состоянию на 31.10.2017 года (приложение № 2).

1.3. Паспорт благоустройства общественной территории детской площадки по улице Красной станции Плоской по состоянию на 31.10.2017 года (приложение № 3).

2. Контроль за выполнением настоящего распоряжения оставляю за собой.

3. Распоряжение вступает в силу со дня его подписания.

Глава Новоивановского сельского поселения



В.А.Абеленцев

ПРИЛОЖЕНИЕ №1
Утвержден
распоряжением администрации
Новоивановского сельского поселения
Новопокровского района
от 01.11.2017 года №103-р

ПАСПОРТ
благоустройства общественной территории
парка по улице Красной станицы Новоивановской
по состоянию на 31.10.2017 года

1. Общие сведения о территории благоустройства

№ п/п	Наименование показателя	Значение показателя
1.1	Вид территории*	парк
1.2	Адрес местонахождения территории	ул.Красная ст.Новоивановская
1.3	Кадастровый номер земельного участка (дворовой территории)*	23:22:0103002:1383
1.4	Здания, строения, сооружения, объекты жилищного фонда, расположенные в пределах территории	Свято-Покровский храм, мемориал павшим воинам в ВОВ
1.5	Общая площадь территории, кв. м.	5336
1.6	Оценка уровня благоустроенности территории (благоустроенная/не благоустроенная)**	не благоустроенная
1.7	Численность населения, имеющего удобный пешеходный доступ к основным площадкам территории, чел***	400

* - парк, сквер, центральная улица, площадь, набережная и т.д.

** - благоустроенной считается территория, обеспеченная твердым покрытием, позволяющим комфортное передвижение по основным пешеходным коммуникациям в любое время года и в любую погоду, освещением, игровым оборудованием для детей возрастом до пяти лет и набором необходимой мебели, озеленением, оборудованными площадками для сбора отходов.

*** - под удобным пешеходным доступом понимается возможность для пользователя площадки пройти до нее по оборудованному твердым покрытием и освещенному маршруту в течение не более чем пять минут.

2. Характеристика благоустройства

№ п/п	Наименование показателя	Ед. изм.	Значение показателя	Примечание
1	2	3	4	5
2.1	Требуется ремонт дорожного покрытия проезжих частей	да/нет	да	
2.2	Требуется ремонта	да/нет	да	

	дорожное покрытие пешеходных дорожек, тротуаров			
2.3	Наличие достаточного освещения территории	да/нет	нет	
2.4	Наличие площадок (детских, спортивных, для отдыха и т.д.)			
	- количество	ед.	0	
	- площадь	кв. м.	0	
2.5	Наличие оборудованной контейнерной площадки (выделенная)	ед.	0	
2.6	Достаточность озеленения (газонов, кустарников, деревьев, цветочного оформления)	да/нет	нет	
2.7	Наличие достаточного количества малых архитектурных форм	да/нет	нет	
2.8	Необходимо установить:			
	- игровое оборудование	ед.	5	
	- спортивное оборудование	ед.	5	
	- светильники	ед.	5	
	- скамьи	ед.	10	
	- урны	ед.	10	
2.9	Характеристика освещения			
	- количество	ед.	0	
	- достаточность	да/нет	нет	
	Наличие приспособлений для маломобильных групп населения (опорных поручней, специального оборудования на детских и спортивных площадках; спусков, пандусов для обеспечения беспрепятственного перемещения)	да/нет	нет	

Приложение:

Схема земельного участка территории с указанием ее размеров и границ, размещением объектов благоустройства на 1 л.

Дата проведения инвентаризации: « 31 » октября 20 17 г.

Ф.И.О., должность и подписи членов инвентаризационной комиссии:

Глава Новоивановского сельского поселения



(подпись)

/В.А.Абеленцев/
(Ф.И.О.)

Начальник отдела по вопросам финансирования администрации Новоивановского сельского поселения

(подпись)

/И.Г.Малыхина/
(Ф.И.О.)

Специалист по работе с ЛПХ администрации Новоивановского сельского поселения

(подпись)

/И.Г.Шпилевая/
(Ф.И.О.)

Депутат Совета Новоивановского сельского поселения

(подпись)

/Г.С.Кривошеева/
(Ф.И.О.)

ПРИЛОЖЕНИЕ №2
Утвержден
распоряжением администрации
Новоивановского сельского поселения
Новопокровского района
от 01.11.2017 года №103-р

ПАСПОРТ
благоустройства общественной территории
детской площадки по улице Школьной станицы Новоивановской
по состоянию на 31.10.2017 года

1. Общие сведения о территории благоустройства

№ п/п	Наименование показателя	Значение показателя
1.1	Вид территории*	Детская площадка
1.2	Адрес местонахождения территории	ул.Школьная ст.Новоивановская
1.3	Кадастровый номер земельного участка (дворовой территории)*	
1.4	Здания, строения, сооружения, объекты жилищного фонда, расположенные в пределах территории	Свято-Покровский храм, трибуна
1.5	Общая площадь территории, кв. м.	
1.6	Оценка уровня благоустроенности территории (благоустроенная/не благоустроенная)**	не благоустроенная
1.7	Численность населения, имеющего удобный пешеходный доступ к основным площадкам территории, чел***	500

* - парк, сквер, центральная улица, площадь, набережная и т.д.

** - благоустроенной считается территория, обеспеченная твердым покрытием, позволяющим комфортное передвижение по основным пешеходным коммуникациям в любое время года и в любую погоду, освещением, игровым оборудованием для детей возрастом до пяти лет и набором необходимой мебели, озеленением, оборудованными площадками для сбора отходов.

*** - под удобным пешеходным доступом понимается возможность для пользователя площадки дойти до нее по оборудованному твердым покрытием или освещенному маршруту в течение не более чем пять минут.

2. Характеристика благоустройства

№ п/п	Наименование показателя	Ед. изм.	Значение показателя	Примечание
1	2	3	4	5
2.1	Требуется ремонт дорожного покрытия проезжих частей	да/нет	да	

2.2	Требуется ремонт дорожное покрытие пешеходных тротуаров	ремонта дорожек, тротуаров	да/нет	да	
2.3	Наличие достаточного освещения территории		да/нет	нет	
2.4	Наличие площадок (детских, спортивных, для отдыха и т.д.)				
	- количество		ед.	0	
	- площадь		кв. м.	0	
2.5	Наличие оборудованной контейнерной площадки (выделенная)		ед.	0	
2.6	Достаточность озеленения (газонов, кустарников, деревьев, цветочного оформления)		да/нет	нет	
2.7	Наличие достаточного количества малых архитектурных форм		да/нет	нет	
2.8	Необходимо установить:				
	- игровое оборудование		ед.	0	
	- спортивное оборудование		ед.	3	
	- светильники		ед.	2	
	- скамьи		ед.	3	
	- урны		ед.	2	
2.9	Характеристика освещения				
	- количество		ед.	0	
	- достаточность		да/нет	нет	
	Наличие приспособлений для маломобильных групп населения (опорных поручней, специального оборудования на детских и спортивных площадках; спусков, пандусов для обеспечения беспрепятственного перемещения)		да/нет	нет	

Приложение:

Схема земельного участка территории с указанием ее размеров и границ, размещением объектов благоустройства на 1 л.

Дата проведения инвентаризации: «31» октября 2017 г.

Ф.И.О., должность и подписи членов инвентаризационной комиссии:

Глава Новоивановского сельского поселения



(подпись)

/В.А.Абеленцев/
(Ф.И.О.)

Начальник отдела по вопросам финансирования администрации Новоивановского сельского поселения

(подпись)

/И.Г.Малыхина/
(Ф.И.О.)

Специалист по работе с ЛПХ администрации Новоивановского сельского поселения

(подпись)

/И.Г.Шпилева/
(Ф.И.О.)

Депутат Совета Новоивановского сельского поселения

(подпись)

/Г.С.Кривошеева/
(Ф.И.О.)

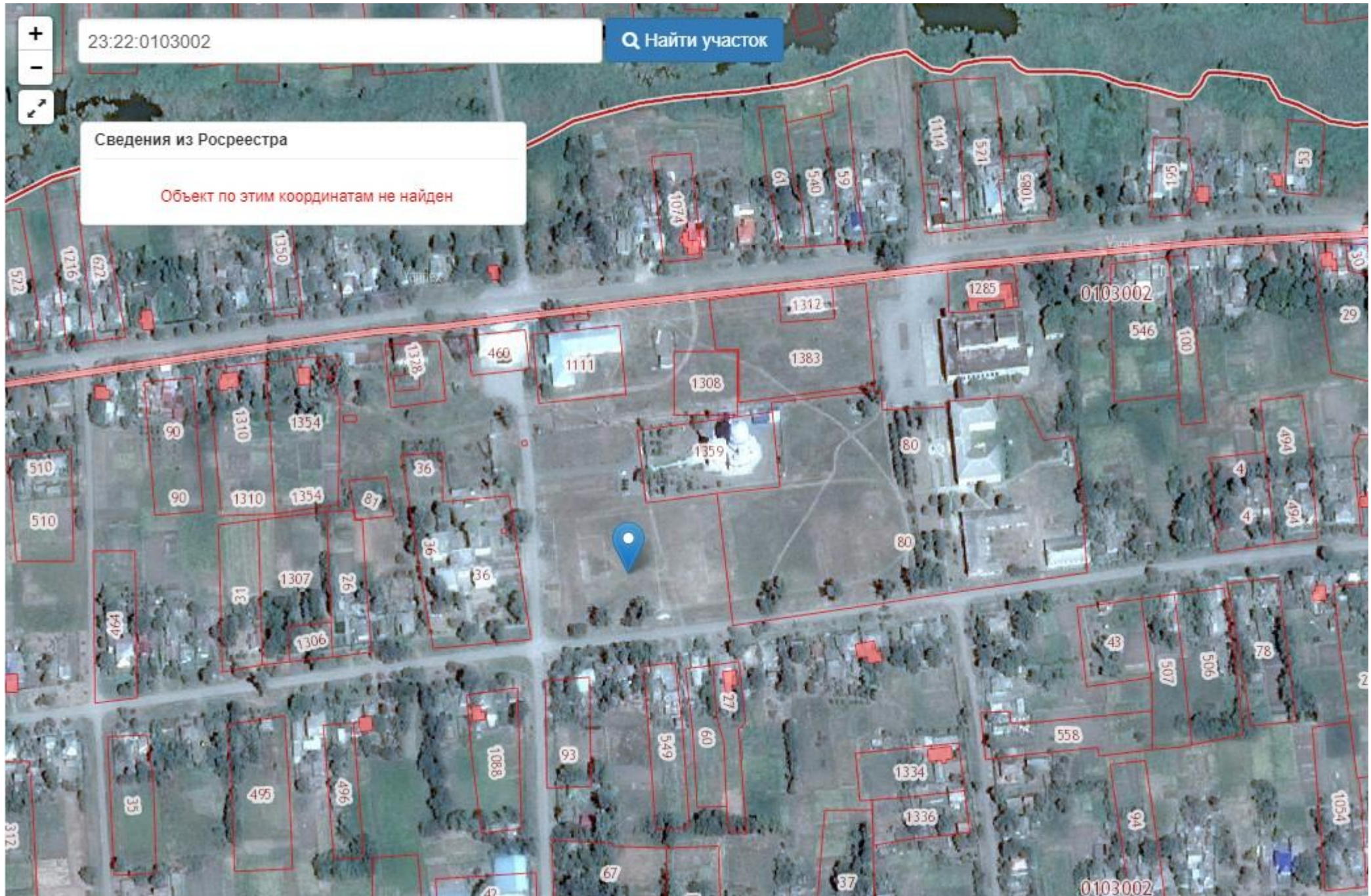


23:22:0103002

🔍 Найти участок

Сведения из Росреестра

Объект по этим координатам не найден



ПРИЛОЖЕНИЕ №3
Утвержден
распоряжением администрации
Новоивановского сельского поселения
Новопокровского района
от 01.11.2017 года №103-р

ПАСПОРТ
благоустройства общественной территории
детской площадки по улице Красной станицы Плоской
по состоянию на 31.10.2017 года

1. Общие сведения о территории благоустройства

№ п/п	Наименование показателя	Значение показателя
1.1	Вид территории*	Детская площадка
1.2	Адрес местонахождения территории	ул.Красная ст.Плоская
1.3	Кадастровый номер земельного участка (дворовой территории)*	
1.4	Здания, строения, сооружения, объекты жилищного фонда, расположенные в пределах территории	Плоский Дом культуры
1.5	Общая площадь территории, кв. м.	
1.6	Оценка уровня благоустроенности территории (благоустроенная/не благоустроенная)**	не благоустроенная
1.7	Численность населения, имеющего удобный пешеходный доступ к основным площадкам территории, чел***	300

* - парк, сквер, центральная улица, площадь, набережная и т.д.

** - благоустроенной считается территория, обеспеченная твердым покрытием, позволяющим комфортное передвижение по основным пешеходным коммуникациям в любое время года и в любую погоду, освещением, игровым оборудованием для детей возрастом до пяти лет и набором необходимой мебели, озеленением, оборудованными площадками для сбора отходов.

*** - под удобным пешеходным доступом понимается возможность для пользователя площадки дойти до нее по оборудованному твердым покрытием о освещенному маршруту в течение не более чем пять минут.

2. Характеристика благоустройства

№ п/п	Наименование показателя	Ед. изм.	Значение показателя	Примечание
1	2	3	4	5
2.1	Требуется ремонт дорожного покрытия проезжих частей	да/нет	нет	
2.2	Требуется ремонт дорожного покрытия	да/нет	нет	

	пешеходных дорожек, тротуаров			
2.3	Наличие достаточного освещения территории	да/нет	нет	
2.4	Наличие площадок (детских, спортивных, для отдыха и т.д.)			
	- количество	ед.	0	
	- площадь	кв. м.	0	
2.5	Наличие оборудованной контейнерной площадки (выделенная)	ед.	0	
2.6	Достаточность озеленения (газонов, кустарников, деревьев, цветочного оформления)	да/нет	да	
2.7	Наличие достаточного количества малых архитектурных форм	да/нет	нет	
2.8	Необходимо установить:			
	- игровое оборудование	ед.	3	
	- спортивное оборудование	ед.	3	
	- светильники	ед.	2	
	- скамьи	ед.	3	
	- урны	ед.	2	
2.9	Характеристика освещения			
	- количество	ед.	0	
	- достаточность	да/нет	нет	
	Наличие приспособлений для маломобильных групп населения (опорных поручней, специального оборудования на детских и спортивных площадках; спусков, пандусов для обеспечения беспрепятственного перемещения)	да/нет	нет	

Приложение:

Схема земельного участка территории с указанием ее размеров и границ, размещением объектов благоустройства на 1 л.

Дата проведения инвентаризации: « 31 » октябре 20 17 г.

Ф.И.О., должность и подписи членов инвентаризационной комиссии:

Глава Новоивановского сельского поселения



(подпись)

/В.А.Абеленцев/
(Ф.И.О.)

Начальник отдела по вопросам финансирования администрации Новоивановского сельского поселения

(подпись)

/И.Г.Малыхина/
(Ф.И.О.)

Специалист по работе с ЛПХ администрации Новоивановского сельского поселения

(подпись)

/И.Г.Шпилевая/
(Ф.И.О.)

Депутат Совета Новоивановского сельского поселения

(подпись)

/Г.С.Кривошеева/
(Ф.И.О.)



Адрес или кадастровый номер участка

Найти участок

Сведения из Росреестра

Объект по этим координатам не найден

- Яндекс-спутник
 - Яндекс-карта
 - OpenStreetMap
 - Google-карта
 - Google-спутник
- Показать кадастровые границы участков
- [Поделиться ссылкой](#)
- [Настроить карту](#)

